



SELARL CHASTAGNARET-ROGUET-CHASTAGNARET-MAGAUD
HUISSIERS DE JUSTICE ASSOCIES

Etude compétente sur les départements AIN (01), LOIRE (42), et RHONE (69)
45 rue Vendôme 69006 Lyon (Métro Foch – Bus n°C4 ou 27 ou C6)

Horaires d'ouverture : Lundi au Jeudi : 9h30-12h00 / 13h30-17h30 (vendredi 16h30) - Fermée le samedi
www.crcm-justice.fr

PROCES-VERBAL DESCRIPTIF



Adresse du bien saisi : 84, rue du 4 août 69100 VILLEURBANNE

[Pv descriptif]
[16 MARS 2021]
[270508]

PROCES-VERBAL DESCRIPTIF

L'AN DEUX MILLE VINGT-ET-UN ET LE SEIZE MARS

A la demande de :

SA CAISSE D'EPARGNE ET DE PREVOYANCE DU RHONE, 116 cours LAFAYETTE 69003 LYON.

Nous Franck CHASTAGNARET, Julien ROGUET, Fanny CHASTAGNARET, Guillemette MAGAUD, Huissiers de Justice Associés, 45, rue Vendôme, 69006 LYON, l'un d'eux soussigné,

Agissant en vertu de :

Un acte notarié exécutoire de prêt de Maître WATTEAU Philippe, Notaire à ST ANDEOL LE CHATEAU, daté du 30.4.2008.

Adresse du bien

84, rue du 4 août 69100 VILLEURBANNE



Environnement du bien saisi



Composition et superficie des lieux

Voir le rapport ci-joint.



Conditions d'occupation, identité des occupants, Mention des droits dont ils se prévalent

Le bien est inoccupé et inhabitable. Les accès sont condamnés. Le serrurier requis à cet effet a ouvert un accès puis recondamné ces accès.

L'électricité et l'eau sont coupées.

Le toit du bâtiment sur rue s'est partiellement effondré.

PETITE MAISON SUR COUR



REZ-DE-CHAUSSEE GAUCHE

Pièce unique

Le sol est couvert d'un carrelage en bon état. La peinture murale est en mauvais état. Cette pièce comporte un coin évier en mauvais état.





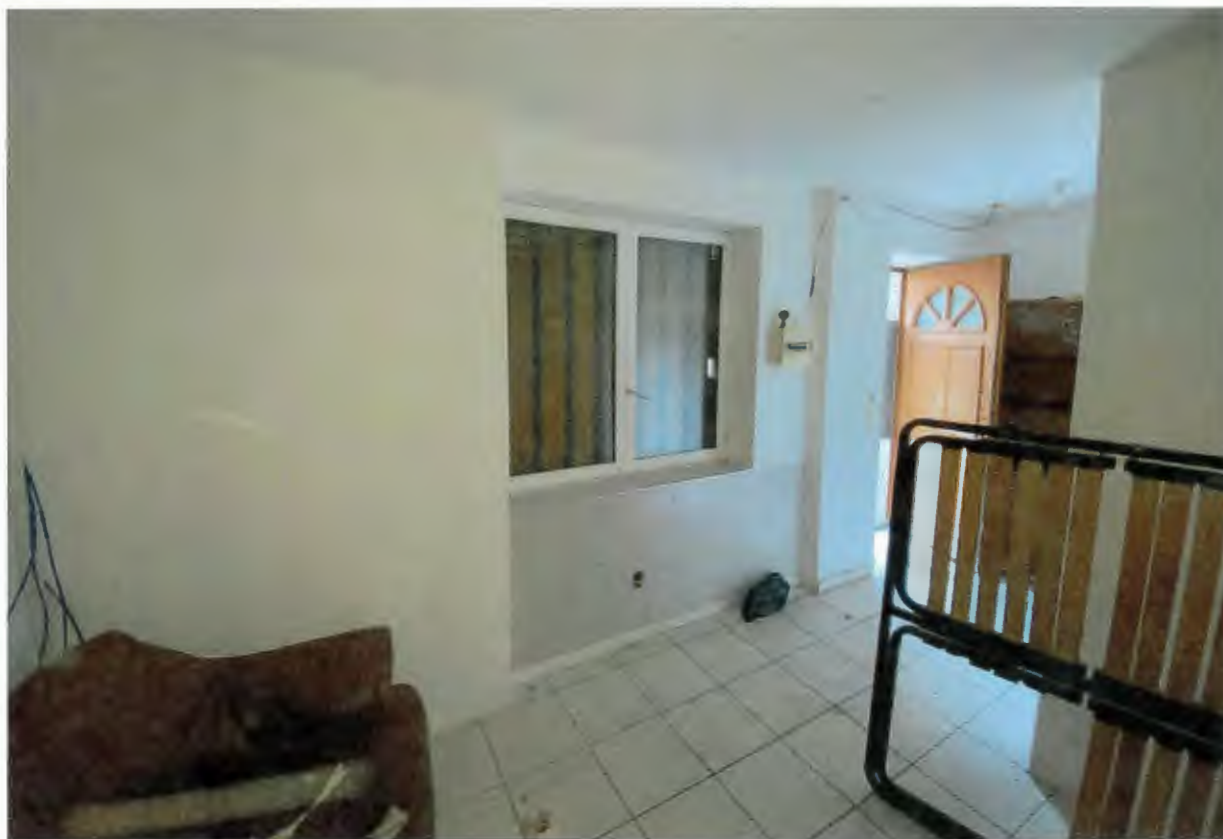
Douche - WC

Le sol et les murs sont couverts d'un carrelage usagé. La cuvette de WC, le lavabo, et le bac à douche sont usagés.



REZ-DE-CHAUSSEE DROITE

Le sol est couvert d'un carrelage en bon état mais sale. La peinture murale est en mauvais état.



Douche-WC

Le sol et les murs sont couverts d'un carrelage usagé. La cuvette de WC, le lavabo, et le bac à douche sont usagés.



1^{er} ETAGE GAUCHE

Le sol est couvert d'un carrelage en bon état mais sale. La peinture murale est en mauvais état.



Douche-WC

Le sol et les murs sont couverts d'un carrelage usagé. La cuvette de WC, le lavabo, et le bac à douche sont usagés.



1^{er} ETAGE DROITE

Le sol est couvert d'un carrelage en bon état mais sale. La peinture murale est en mauvais état.



Douche-WC

Le sol est couvert d'un carrelage en bon état mais sale. La faïence murale est en mauvais état. Le lavabo, la cuvette de WC, et le bac à douche sont usagés.



COUR

Le revêtement goudronné est en mauvais état.



GARAGES

Les portes des garages sont en mauvais état.



BATIMENT SUR RUE



Le bâtiment sur rue est divisé en plusieurs appartements. Tous sont en très mauvais état et inhabitables.

Les revêtements des murs, sols, et plafonds sont en très mauvais état. La toiture est par endroits effondrée.

















Couloir du rez-de-chaussée



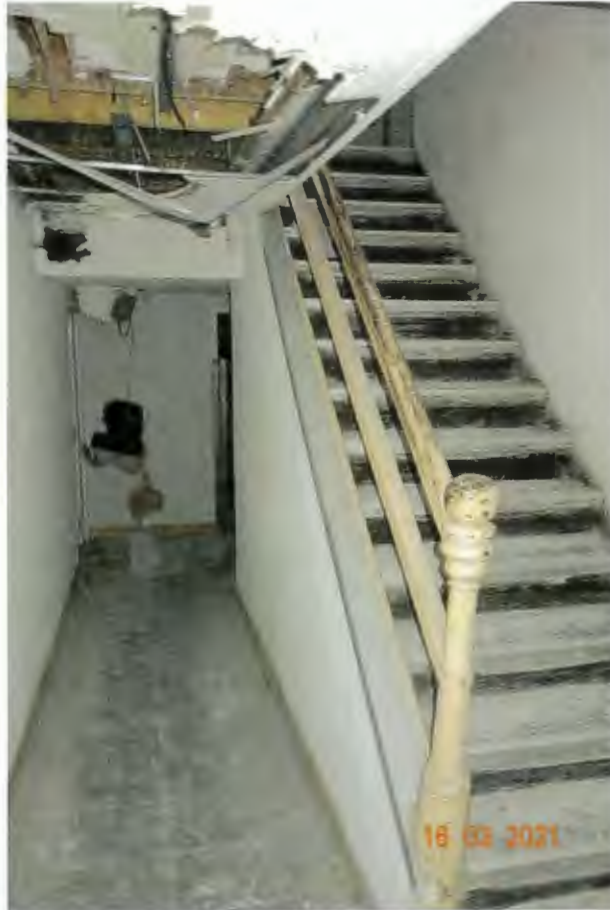


Cave





ESCALIER MENANT AU 1^{ER} ETAGE

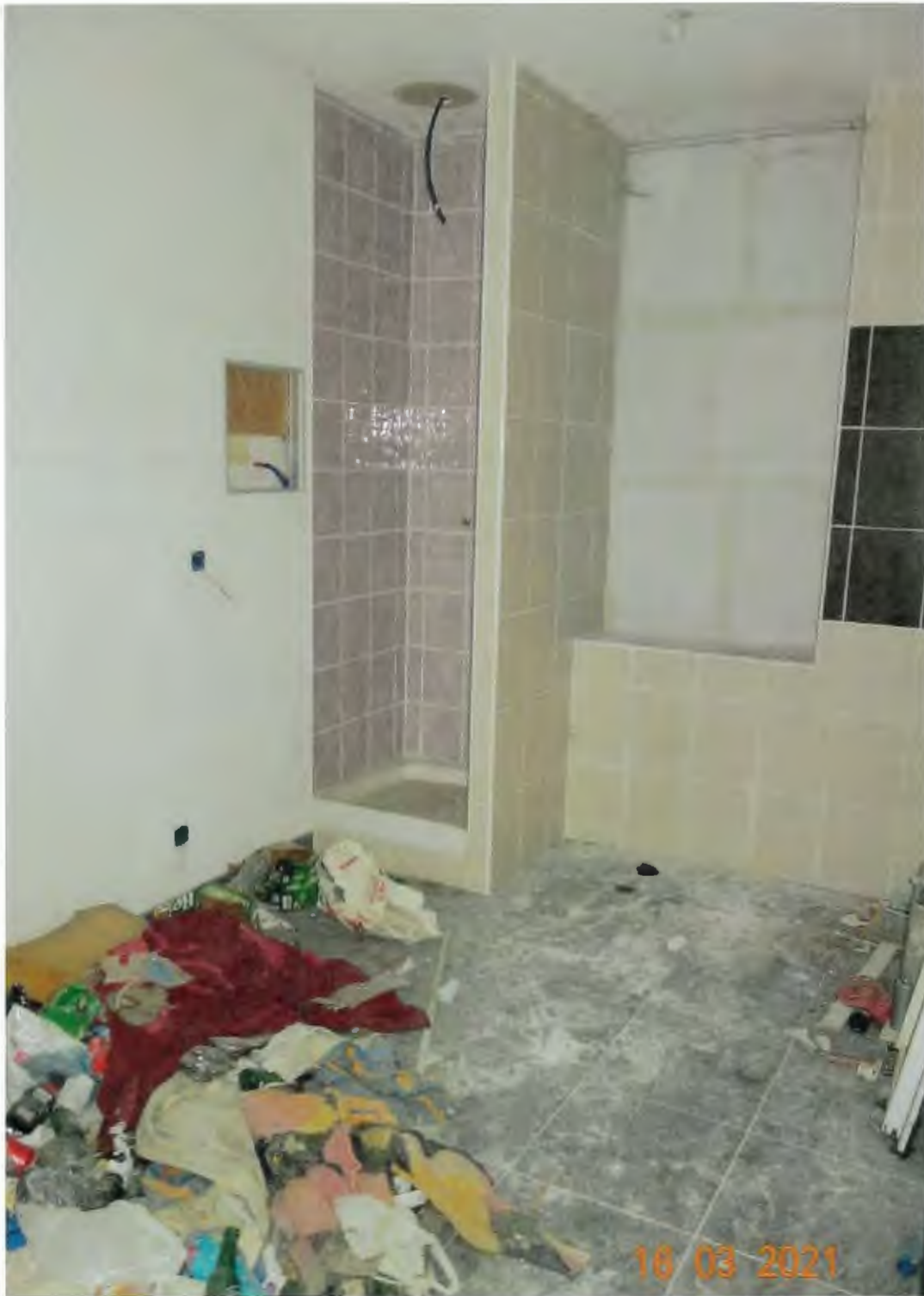


1^{ER} ETAGE











COULOIR





















Mes constatations étant terminées le serrurier a refermé les accès utilisés et je me suis retiré.



Coût (à parfaire ou à diminuer)	
Emol. Art R444-3 C Com.....	220,94
Transp. Art A.444-48.....	7,67
Total H.T.....	228,61
Total TVA.....	45,72
Total Euro TTC.....	274,33