

Dossier N° C22284.00

# PROCES VERBAL DESCRIPTIF



EXPEDITION

# L'AN DEUX MILLE VINGT DEUX ET LE LUNDI VINGT QUATRE OCTOBRE

## A LA REQUETE DE :

La CAISSE REGIONALE DE CREDIT AGRICOLE MUTUEL SUD MEDITERRANEE, Société Civile Coopérative à capital et personnel variables régie par les dispositions du Livre V du Code Rural, dont le siège social est à PERPIGNAN (66832), 30, rue Pierre Bretonneau, poursuites et diligences de son Représentant Légal, en cette qualité demeurant audit siège.

Ayant pour avocat constitué Maître Maud TRESPEUCH, associée de la SELARL LESPRIIT TRESPEUCH inscrit au barreau de l'Ariège demeurant à FOIX 09000, 1 rue des Moulins au cabinet duquel il est fait élection de domicile.

## AGISSANT EN VERTU DE :

La copie exécutoire d'un acte reçu le 13 novembre 2015 par Maître LEDERAC notaire à Pamiers,

D'une inscription de privilège de prêteur de deniers publiée au service de la publicité foncière de Foix le 10.12.2015 vol 2015 n°1986

D'une inscription d'hypothèque conventionnelle publiée au service de la publicité foncière de Foix le 10.12.2015 vol 2015 n°1986

La copie exécutoire d'un acte de vente à titre de licitation faisant cesser l'indivision en date du 31.10.2019 par Maître LEDERAC notaire à Pamiers.

*Je, Pierre CASTELA, Commissaire de Justice Associé, membre de la Société Civile Professionnelle Françoise LOUBATIERES - Pierre CASTELA, titulaire d'un office de Commissaire de Justice à la résidence de MIREPOIX (Ariège), 12 Rue Porte d'Amont, soussigné*

Certifie m'être rendu ce jour, à 13 heures 00, commune de PERLES ET CASTELET, 1 chemin des Fourches (Ariège), afin de procéder à la description entière et détaillée du bien immobilier qui y est situé appartenant à :

## PROPRIETAIRES :

Monsieur xxx

## DESIGNATION

Le bien immobilier dont s'agit figure à la matrice cadastrale de la Commune de PERLES ET CASTELET (Ariège) ainsi qu'il suit :

## PROPRIETE BATIE :

SECTION	NUMERO	LIEUDIT	CONTENANCE
B	1869	1 chemin des fourches	22a 25ca
B	1870	1 chemin des fourches	0a 30ca

## DESCRIPTION :

Le bien immobilier dont s'agit figure à la matrice cadastrale de la Commune de PERLES ET CASTELET (Ariège) ainsi qu'il suit :

## PROPRIETE BATIE :

SECTION	NUMERO	LIEUDIT	CONTENANCE
B	1869	1 chemin des fourches	22a 25ca
B	1870	1 chemin des fourches	0a 30ca



Il s'agit d'une maison d'habitation, d'une superficie d'environ 128 M<sup>2</sup>, comprenant une entrée, une pièce à vivre avec espace cuisine, un couloir de distribution desservant deux chambres, une salle de bains en cours d'aménagement et un cabinet de toilette. Revenant dans l'entrée on accède successivement à une buanderie et une suite parentale avec dressing et un espace salle de bains.



Ce bien est relié au réseau électrique et téléphonique.  
Le chauffage est assuré par une pompe à chaleur.  
La production d'eau chaude est assurée par un cumulus électrique.  
Le système d'assainissement est assuré par le tout à l'égout.

Ce bien est actuellement occupé par Madame xxx

## 1 – ENTREE :

On accède à cette pièce depuis l'extérieur par une porte en PVC vitrée en partie centrale double vitrage avec serrurerie et poignée de portes. Cette pièce a une superficie d'environ 2 M<sup>2</sup>.



Le sol est en parquet flottant.

Les murs sont peints.

Le plafond est peint.

Cette pièce est éclairée depuis l'extérieur par la partie vitrée de la porte d'entrée.

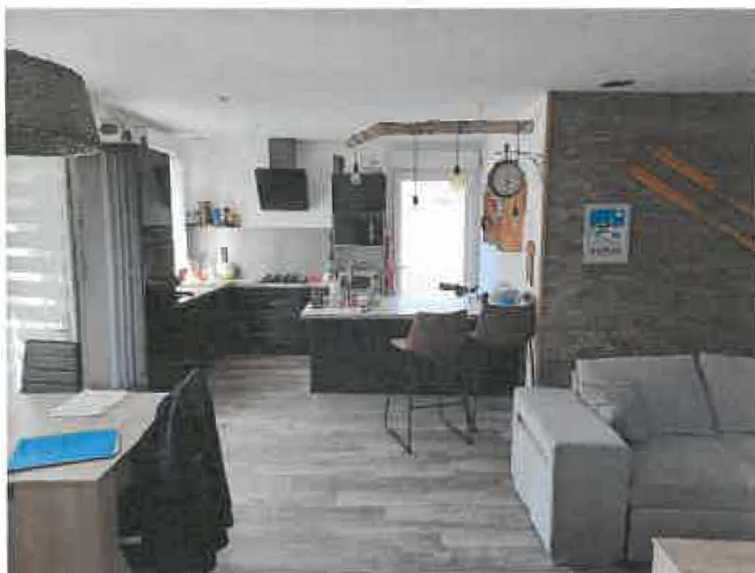
Cette pièce est équipée d'un point lumineux au plafond, d'un interrupteur, d'une prise électrique.

Cette pièce est aussi équipée d'un placard deux portes coulissantes contenant un cumulus électrique de 200 litres sur pied.



## 2 – PIECE A VIVRE :

On accède à cette pièce depuis l'entrée par un encadrement maçonné. Cette pièce a une superficie d'environ 39 M<sup>2</sup> y compris l'espace cuisine adossé.



Le sol est en parquet flottant.  
Les plinthes sont en bois.  
Les murs sont peints.  
Le plafond est peint.

Cette pièce est éclairée depuis l'extérieur côté nord par une fenêtre double battant sur châssis en PVC double vitrage fermée sur l'extérieur par des volets roulants à commande électrique et côté sud par une fenêtre simple battant oscillant, sur châssis en pvc, double vitrage, fermée sur l'extérieur par un volet roulant à commande électrique.

Cette pièce est équipée de quatre points lumineux au plafond, de quatre interrupteurs, de huit prises électriques, d'une prise téléphonique, et d'un split de climatisation.

Cette pièce est aussi équipée d'une porte d'accès à l'extérieur sur châssis en PVC double vitrage, fermée sur l'extérieur par un volet roulant à commande électrique, et d'un conduit d'évacuation de fumée.



### 3 – ESPACE CUISINE :

On accède à cette pièce depuis la pièce à usage de pièce à vivre.



Le sol est en parquet flottant.  
Les murs sont peints.  
Le plafond est peint.

Cette pièce est éclairée depuis l'extérieur côté Nord par une fenêtre double battant oscillant sur châssis en PVC double vitrage fermée sur l'extérieur par des volets roulants à commande électrique et côté Est par une porte fenêtre simple battant sur châssis en PVC double vitrage fermée sur l'extérieur par des volets roulants à commande électrique.

Cette pièce est équipée de quatre points lumineux au plafond, de interrupteurs, de onze prises électriques, d'une prise USB, d'une bouche VMC, d'une arriv e et d'une  vacuation d'eau pour branchement machine   laver, d'une arriv e de gaz bouteille.

Cette pi ce est aussi  quip e d'un ilot central, d'un  vier en inox, de meubles en partie basse et d'une colonne, avec plan de travail en bois m lamin , cr dence en inox.



#### **4 – COULOIR DE DISTRIBUTION :**

On acc de   cette pi ce depuis l'entr e. Cette pi ce a une superficie de 6.70M<sup>2</sup>.



Le sol est en parquet flottant.

Les murs sont avec des parements en brique sur deux faces et peint pour le surplus.

Le plafond est peint.

Cette pièce est éclairée depuis l'extérieur par une fenêtre double battant sur châssis en simple double vitrage fermée sur l'extérieur par des volets en

Cette pièce est équipée d'un point lumineux au plafond, d'un interrupteur.

### **5 – CHAMBRE N°1 :**

On accède à cette pièce depuis le couloir de distribution par une porte iso plane en bois peint avec serrurerie et poignée de portes. Cette pièce a une superficie d'environ 11,20 M<sup>2</sup>.

Le sol est en parquet flottant.

Les plinthes sont en bois.

Les murs sont peints.

Le plafond est peint.

Cette pièce est éclairée depuis l'extérieur par une fenêtre double battant sur châssis en PVC, double vitrage fermée sur l'extérieur par des volets roulant à commande électrique.

Cette pièce est équipée de deux points lumineux muraux, d'un interrupteur, de deux prises électriques et d'un radiateur électrique.



### **6 – CHAMBRE N°2 :**

On accède à cette pièce depuis le couloir de distribution par une porte iso plane en bois peint avec serrurerie et poignée de portes. Cette pièce a une superficie d'environ 9,30 M<sup>2</sup>.

Le sol est en parquet flottant.

Les plinthes sont en bois.

Les murs sont peints.

Le plafond est peint.

Cette pièce est éclairée depuis l'extérieur côté Est par une fenêtre double battant sur châssis en PVC, double vitrage fermée sur l'extérieur par des volets roulant à commande électrique et côté sud par une fenêtre double battant sur châssis en PVC, double vitrage fermée sur l'extérieur par des volets roulant à commande électrique



Cette pièce est équipée d'un point lumineux au plafond, d'un interrupteur, de trois prises électriques et d'un radiateur électrique.



### **7 – SALLE DE BAINS EN COURS de rénovation :**

On accède à cette pièce depuis le couloir de distribution par une porte iso plane en bois peint avec serrurerie et poignée de portes. Cette pièce a une superficie de 3.20 M<sup>2</sup>.



Le sol est en carrelage.  
Les murs sont carrelés.  
Le plafond est peint.

Cette pièce est éclairée depuis l'extérieur par une fenêtre oscillante sur châssis en PVC double vitrage granité.

Cette pièce est équipée de deux points lumineux, d'un interrupteur, de deux arrivées et deux évacuations d'eau.



### **8- CABINET DE TOILETTE :**

On accède à cette pièce depuis le couloir de distribution par une porte iso plane en bois peint avec serrurerie et poignée de portes. Cette pièce a une superficie d'environ 1,50 M<sup>2</sup>.

Le sol est en parquet flottant.

Les murs sont peints.

Le plafond est peint.

Cette pièce est éclairée depuis l'extérieur par une fenêtre simple battant sur châssis en PVC double vitrage granité.

Cette pièce est équipée d'un point lumineux au plafond, d'un interrupteur, d'une bouche VMC et d'un wc suspendu.



## **9- BUANDERIE :**

On accède à cette pièce depuis l'entrée par une porte iso plane en bois peint avec serrurerie et poignée de portes. Cette pièce a une superficie d'environ 6,20 M<sup>2</sup>.

Le sol est en carrelage.

Les plinthes sont en carrelage.

Les murs sont peints.

Le plafond est peint.

Cette pièce n'est pas éclairée depuis l'extérieur.

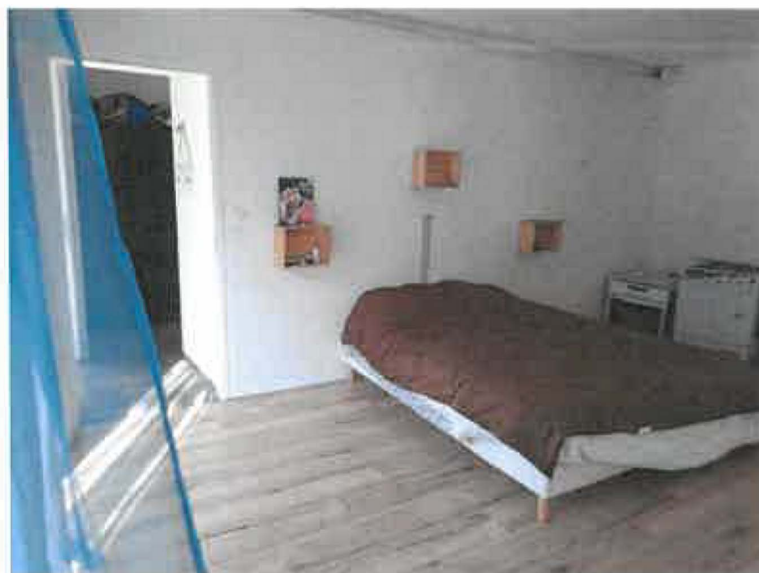
Cette pièce est équipée de deux points lumineux au plafond, d'un interrupteur, de trois prises électriques, d'une arrivée et d'une évacuation d'eau.



## **10- CHAMBRE N°3 :**

On accède à cette pièce depuis l'entrée par une porte iso plane en bois peint avec serrurerie et poignée de portes. Cette pièce a une superficie d'environ 36 M<sup>2</sup>uy compris dressing et salle de bains.





Le sol est en parquet flottant.  
Les plinthes sont en bois peint.  
Les murs sont peints  
Le plafond est peint.

Cette pièce est éclairée depuis l'extérieur côté Nord par une porte fenêtre double coulissant sur châssis en aluminium double vitrage fermée sur l'extérieur par un volet roulant à commande électrique et côté Sud par une fenêtre double battant sur châssis en PVC double vitrage fermée sur l'extérieur par des volets roulants à commande électrique.

Cette pièce est équipée de cinq points lumineux, de trois interrupteurs, de quatre prises électriques, d'un radiateur et d'une bouche reliée au conduit d'évacuation de la cheminée.

### **11 – ESPACE SALLE DE BAINS- DRESSING :**

On accède à cette pièce depuis la chambre n°3 par une ouverture maçonnée.

Le sol est en paquet flottant.

Les plinthes sont en bois peint.

Les murs sont peints.

Le plafond est peint.

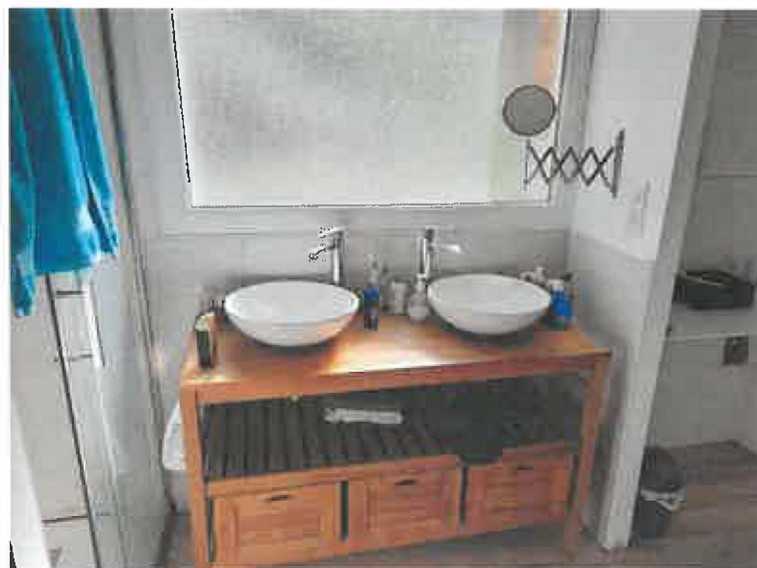
Cette pièce est éclairée depuis l'extérieur, côté Ouest, par une fenêtre sur châssis en PVC fixe, double vitrage granité, fermée sur l'extérieur par un volet roulant à commande électrique et côté sud par une fenêtre double battant sur châssis en PVC, double vitrage, fermée sur l'extérieur par un volet roulant à commande électrique.





Cette pièce est équipée de neuf points lumineux, d'un interrupteur, de deux prises électriques, et d'une bouche VMC.

Cette pièce est aussi équipée d'une baignoire, d'une douche à l'italienne fermée par deux portes en verre, d'un meuble vasque avec deux vasques





**13 – FACADES EXTERIEURES :**



**Façades Ouest**



**Façade Nord**



Façade est



Côté Sud

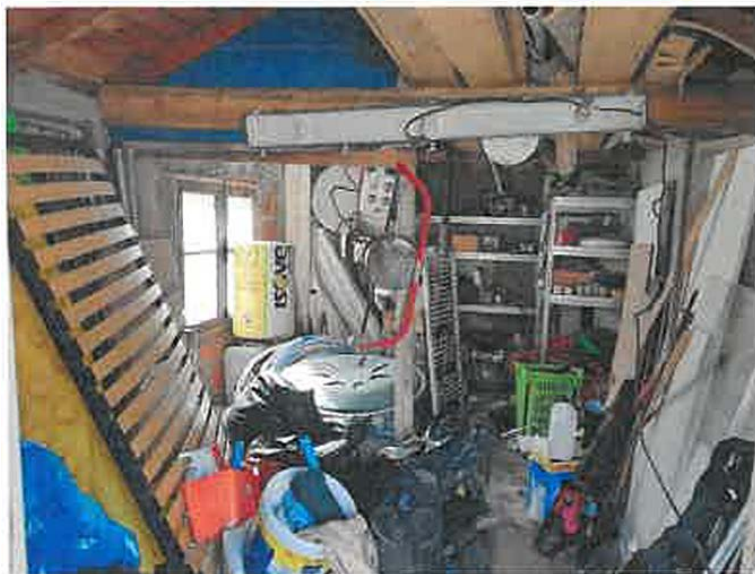
### **13- BATAIS EXTERIEUR :**

A l'extérieur se trouve un petit hangar. Cette pièce a une superficie d'environ 16,60 M<sup>2</sup>.









#### **14- EXTERIEURS :**

Le reste de la parcelle est enherbée avec en partie Nord un taillis.



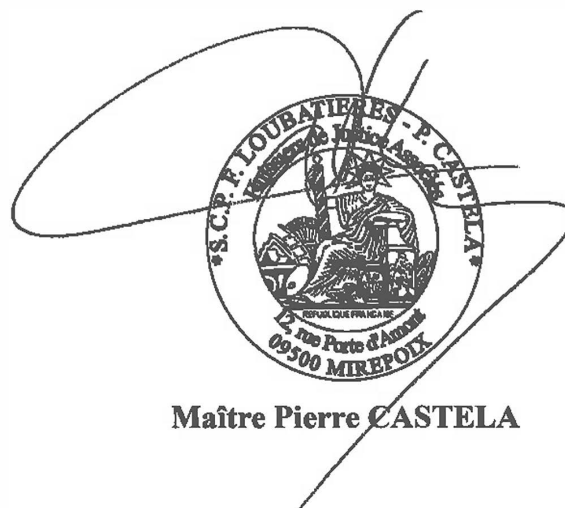


N'ayant plus rien à décrire, je me suis retiré et ai dressé le présent procès-verbal Descriptif auquel j'ai annexé diverses photographies pour servir et valoir ce que de droit.

**SOUS TOUTES RSERVES**

**DONT ACTE**

**COUT : Comme indiqué à l'original.**



**Maître Pierre CASTELA**