

PROCES VERBAL de DESCRIPTIF

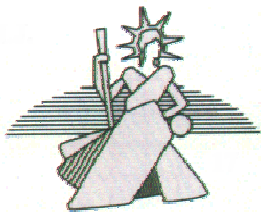
du quatorze novembre deux mille vingt deux

DEMANDEUR :

Mr Le Comptable des Finances Publiques chargé du Pôle Recouvrement Spécialisé des Pyrénées Atlantiques, domicilié en ses bureaux 6 rue d'Orléans à PAU (64000)



**ACTE
D'HUISSIER
DE
JUSTICE
SECOND ORIGINAL**



PROCES VERBAL de DESCRIPTIF

L'AN DEUX MILLE VINGT DEUX et le quatorze novembre

A LA DEMANDE DE

Mr Le Comptable des Finances Publiques chargé du Pôle Recouvrement Spécialisé des Pyrénées Atlantiques, domicilié en ses bureaux 6 rue d'Orléans à PAU (64000)

Élisant domicile en mon étude,

Agissant en vertu de :

Un commandement aux fins de saisie immobilière signifié en date du 31.10.2022.

Déférant à cette réquisition,

J'ai, Frédéric BERTAILS, Commissaire de Justice Associé à la Société Civile Professionnelle Frédéric BERTAILS, Emilie FOURNIÉ, Rémy DARTHEZ, en résidence à Pau, 41 rue Emile Guichenné, soussigné,

Me suis transporté où étant, j'ai vu, vérifié et constaté ce qui suit,

CONSTATATIONS

Sur les lieux, soit 15, Rue des Cèpes, 64230 LESCAR

Et en présence de Mr et Mme xxx

Mr et Mme xxx me déclarent habiter l'immeuble 15, Rue des Cèpes à Lescar.

Il s'agit d'une maison à usage d'habitation en rez-de-chaussée.

Mr et Mme xxx me déclarent que l'immeuble est raccordé au réseau communal d'évacuation des eaux usées ainsi qu'au gaz de ville.

Le chauffage ainsi que la production de l'eau chaude sont produits par une chaudière au gaz. Des radiateurs sont installés dans les pièces.

Mr et Mme xxx me déclarent que l'immeuble a été construit au début des années 2000 sans plus de précisions.

Entrée Hall

Porte d'entrée menuiseries en bon état, imposte vitrée en bon état.

Au sol plancher flottant en bon état.

Sur les murs peinture blanche en bon état, une fenêtre menuiseries et vitrages en bon état équipée d'un volet roulant.

Sur le côté droit en entrant, petit espace dans le prolongement de l'entrée avec une fenêtre de toit.

Plafond peinture blanche en bon état.

Couloir espace nuit

Sol plancher flottant en bon état.
Sur les murs peinture blanche en bon état.
Plafond peinture blanche en bon état.
Ce couloir distribue un w.c., une salle de bains et trois chambres.

Chambre sur terrasse

Porte d'entrée en bon état.
Au sol carrelage en bon état.
Sur les murs peinture blanche en bon état, une fenêtre et une porte qui donne sur la terrasse. Un placard encastré.
Plafond peinture blanche en bon état.
Salle de douche, sol carrelage en bon état, sur les murs faïence en bon état, une fenêtre avec vitrage opaque en bon état, un sèche-serviettes, une cabine de douche, un lavabo et un w.c. avec chasse d'eau et double abattant, l'ensemble en bon état.

Salle de bains

Porte d'entrée en bon état.
Au sol plancher flottant en bon état.
Sur les murs faïence murale en bon état, une fenêtre avec vitrage opaque en bon état, un sèche-serviettes.
Un meuble avec deux vasques intégrées, un miroir et une corniche avec l'éclairage encastré.
Une baignoire en bon état.
Plafond peinture blanche en bon état.

W.C.

Porte d'entrée en bon état.
Au sol plancher flottant en bon état.
Sur les murs faïence murale en bon état, peinture blanche en partie supérieure en bon état.
Plafond peinture blanche en bon état.
Une cuvette de w.c. avec chasse d'eau et double abattant en bon état.

Chambre côté entrée

Porte d'entrée en bon état.
Au sol carrelage en bon état.
Sur les murs peinture blanche en bon état, un pan de mur avec un placard à trois portes coulissantes.
Une double porte menuiseries et vitrages en bon état, équipée d'un volet roulant.
Plafond peinture blanche en bon état.

Chambre double

Cette pièce est la réunion de deux chambres.
Deux portes d'entrées en bon état.
Au sol carrelage en bon état.
Sur les murs peinture en bon état. Un placard encastré avec trois portes coulissantes.
Une double porte et une fenêtre à deux panneaux, menuiseries et vitrages en bon état. L'ensemble équipé de volets roulants.
Plafond peinture en bon état.

Salon séjour

Espace ouvert sur la cuisine, sur le hall d'entrée et sur le couloir.
Au sol plancher flottant en bon état.
Sur les murs peinture en bon état ; une large baie ouvrant sur la terrasse équipée d'un volet roulant. Un bloc de climatiseur.
Plafond peinture blanche en bon état.

Cuisine

Au sol plancher flottant en bon état.
Sur les murs peinture en bon état, faïence murale au-dessus du plan de travail.
Une porte donnant sur la terrasse, une fenêtre, menuiseries et vitrages en bon état. Ensemble équipé de volets roulants.

Plafond peinture en bon état.

Ensemble de cuisine intégrée avec équipements de placards de rangement, un évier, plaque de cuisson avec hotte aspirante, four encastré.

Cellier

Au sol plancher flottant en bon état.

Sur les murs peinture blanche en bon état, une fenêtre menuiseries et vitrages en bon état équipée d'une grille de protection, une chaudière murale au gaz.

Chambre arrière

Porte d'entrée sur cellier en bon état.

Au sol plancher flottant en bon état.

Sur les murs peinture blanche en bon état, un placard sans portes, une double porte donnant côté entrée avec un volet roulant.

Plafond peinture blanche en bon état

Garage

Porte d'entrée sur cellier en bon état. Une porte à bascule sur extérieur.

Au sol carrelage en bon état.

Sur les murs, placoplâtre brut. Tableau à fusibles.

Au plafond, placoplâtre brut.

Extérieur.

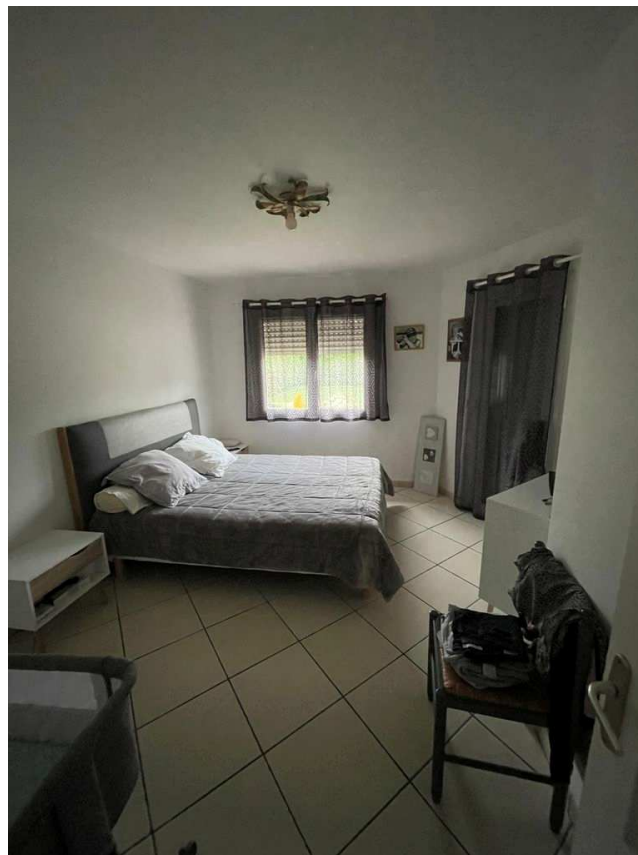
Sur la partie arrière de l'immeuble, terrasse couverte avec carrelage au sol, puis prolongement sur carrelage au sol jusqu'à la piscine. La piscine n'est pas terminée, il n'y a pas de liner.

Sur les murs de l'immeuble enduit en bon état général.

Toiture avec des tuiles plates en bon état d'usage.

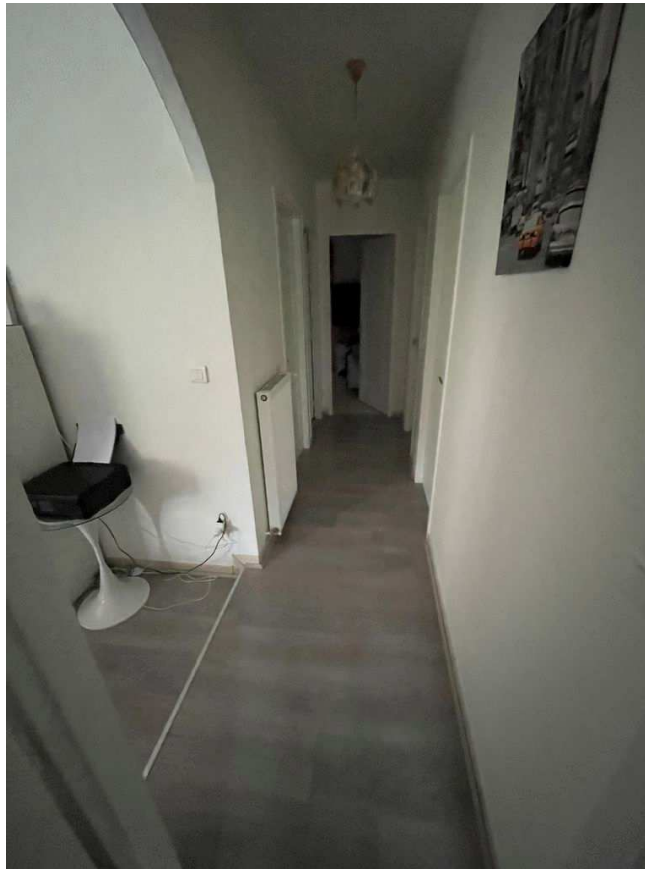
Annexe photographies

Chambre sur terrasse





Couloir



Salle de bains

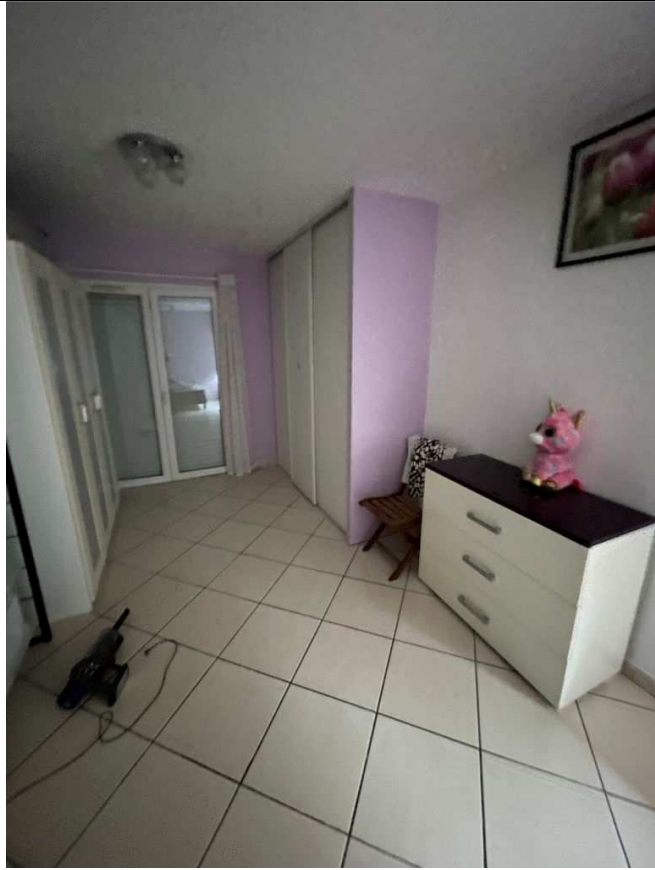


Chambre côté entrée

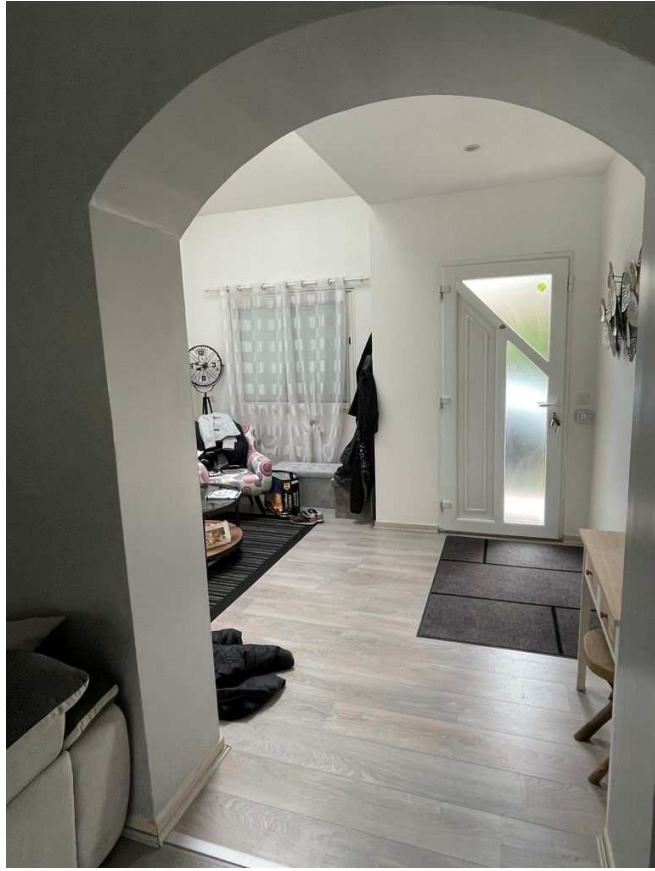


Chambre double





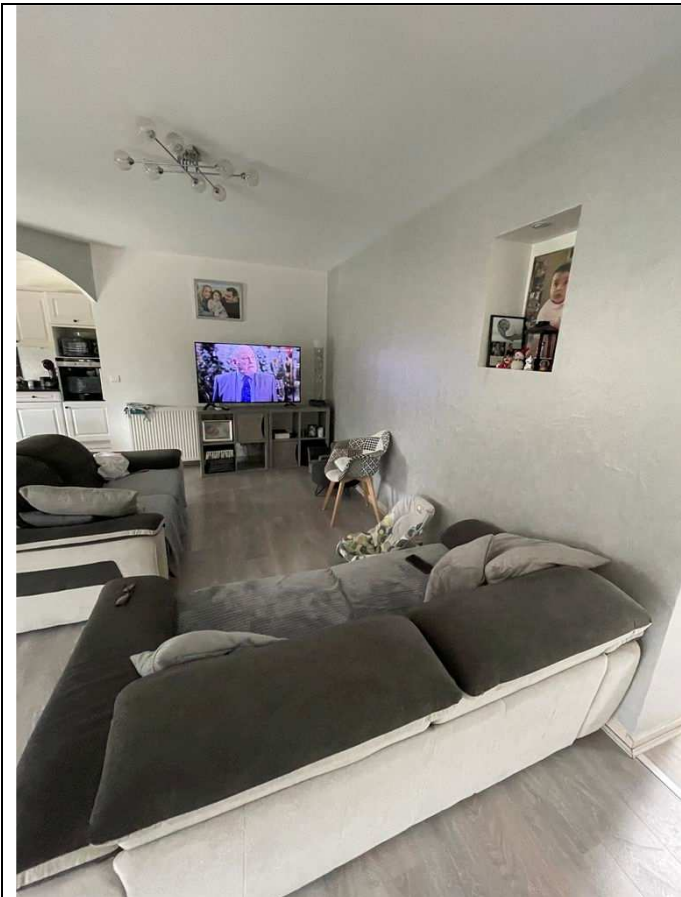
Entrée





Salon séjour





Cuisine



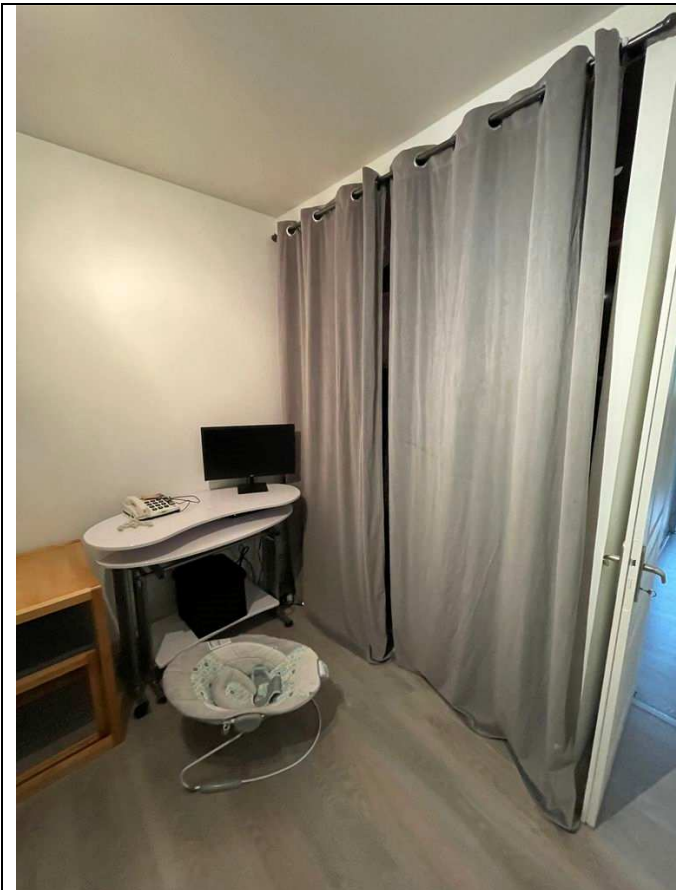
Cellier



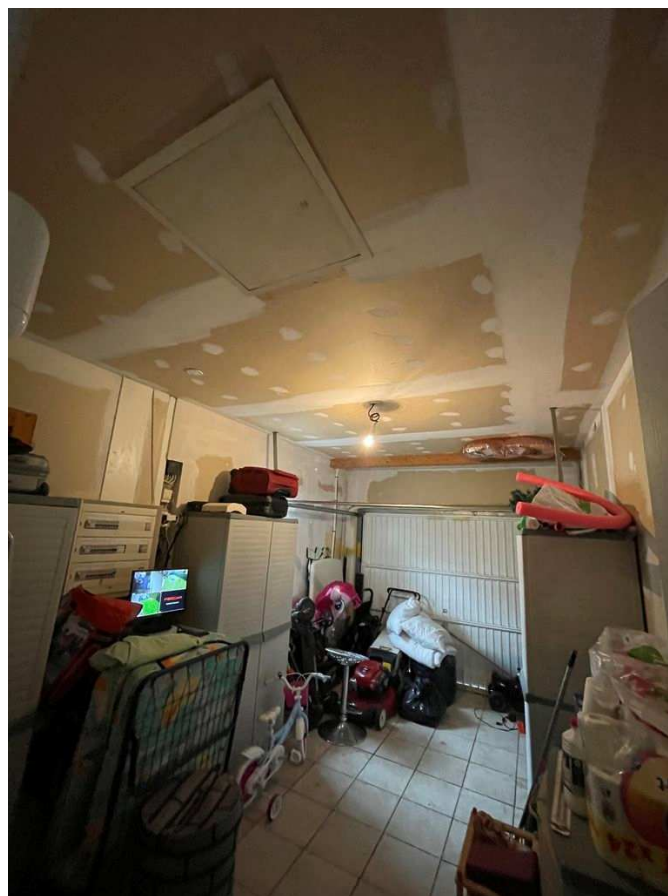


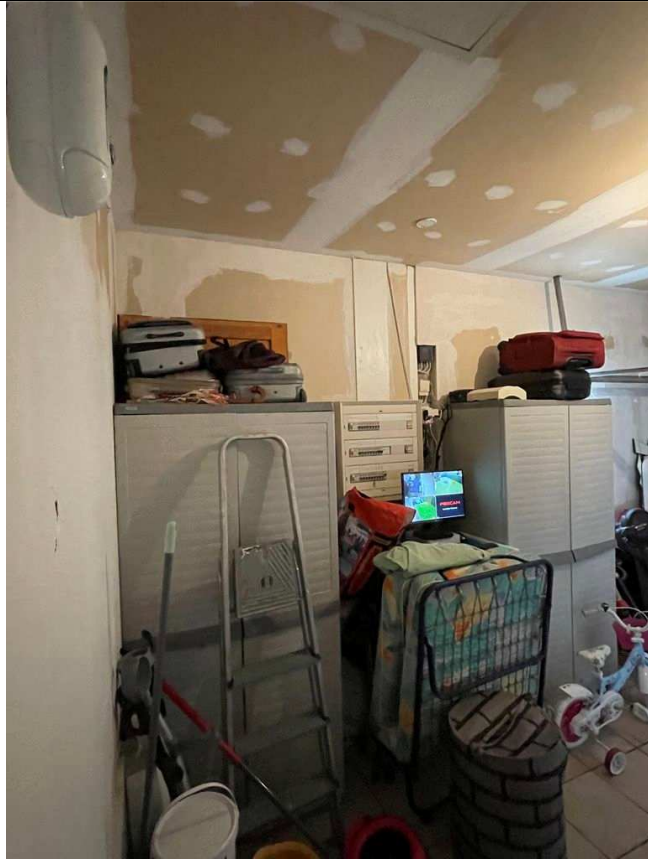
Chambre sur cellier





Garage





Extérieur





La mairie de Lescar a été interrogé sur différents points, ci-dessous annexé la réponse.

SCP BFD HUISSIERS PAU

De:
Envoyé: vendredi 4 novembre 2022 13:52
A:
Cc:
Objet: Renseignement 15 rue des Cèpes à Lescar
Pièces jointes: Votre courrier

Bonjour,

Faisant suite à votre courrier du 31 octobre dernier concernant une demande de renseignement sur le bien d'un immeuble situé au 15 rue des cèpes sur la commune de Lescar, je vous prie de bien vouloir trouver ci-joint nos réponses :

A/ dans une zone d'accessibilité au plomb au sens de la loi numéro 98-657 du 29 juillet 1998 et de son décret d'application 99-484 du 09.06.1999 :

- **Par arrêté préfectoral en date du 12/02/2001, l'ensemble du département des Pyrénées-Atlantiques a été classé zone à risque d'exposition au plomb (uniquement pour les bâtiments construits avant 1948).**

B/ dans une zone contaminée par les termites au sens de la loi numéro 99-471 du 8 juin 1999 :

- **L'immeuble est concerné par les dispositions de l'arrêté préfectoral du 16/08/2001 relatif à la lutte contre les termites.**

C/ dans une zone couverte pas un plan de prévention des risques technologiques ou par un plan de prévention des risques naturels prévisibles :

- **Non concerné par le plan de prévention du risque d'inondation**

D/ dans une zone de sismicité :

- **La commune est située en zone de sismicité moyenne (4). Le terrain est concerné par les dispositions de l'arrêté du 22/10/2010 (JO du 24/10/2010) modifié par l'arrêté du 19/07/2011 (JO du 28/07/2011) relatif à la classification et aux règles de construction parasismique applicables aux bâtiments de la classe dite « à risque normal ».**

Vous en souhaitant bonne réception.

Cordialement.

Nouveau ! **Vous pouvez désormais déposer vos dossiers d'urbanisme via le site www.e-permis.fr**

Le service Urbanisme est ouvert au public

Le lundi de 8h30 à 12h00 et de 13h30 à 17h30

Le mardi de 8h30 à 12h00

Le mercredi de 8h30 à 12h00 et de 13h30 à 17h30

Le jeudi de 13h30 à 17h30

Le vendredi de 8h30 à 12h00 et de 13h30 à 17h00



Thierry Kremser
Service Urbanisme
Direction de l'Aménagement et des Travaux
Hôtel de Ville - Allée du Bois d'Ariste - CS 70488 - 64238 Lescar Cedex
Tél. +33 (0)5 59 81 57 23 | Poste 722

Pensez à l'environnement. N'imprimez ce courriel que si vous en avez vraiment besoin.
Ce message et toutes ses pièces jointes peuvent contenir des informations confidentielles dont la divulgation est rigoureusement interdite.
Tout message électronique étant susceptible d'altération, la Mairie de Lescar décline toute responsabilité au titre de ce message.
Si vous recevez ce message par erreur, merci de le détruire et d'avertir immédiatement l'expéditeur.

Et de tout ce que dessus, j'ai rédigé le présent acte en un original et une expédition, l'original sera conservé au rang des minutes de mon Etude, l'expédition sera remise entre les mains de la requérante afin de valoir et servir ce que de droit.

